

Catalogo Prodotti





ViewSonic

Catalogo Prodotti

Contenuti

Chi siamo	4
ViewBoards	6
Display Digitali	20
LED All-in-One	28
Software	40
Accessori	44
Programma di Riciclo	56

Chi è ViewSonic



Headquarters
California, USA

Chi siamo

Fondata nel 1987 e con sede a Brea, California, USA, ViewSonic è leader globale nelle soluzioni visive e EdTech, con una presenza in oltre 100 Paesi.

Con più di 35 anni di esperienza, l'azienda è passata dall'essere un fornitore di monitor a un innovatore multinazionale, offrendo soluzioni per i mercati dell'istruzione, aziendale, industriale e consumer.

Il nostro portfolio si estende a display che vanno da 5 a 760 pollici, inclusi display interattivi, commerciali e LED all-in-one, monitor e proiettori, il tutto potenziato da soluzioni SaaS, tecnologie basate su intelligenza artificiale (AI) e contenuti interattivi.

Europe Office
London, UK



R&D Centre
Taipei, Taiwan

Sedi Regionali Principali

Europa

Miles Yard
10 Miles Street
SW8 1GX
London
United Kingdom

+44 20 7382 8250

Stati Uniti

10 Pointe Drive
Brea
California
92821
USA

+1 90 9444 8888

Asia Pacifico

9F, No. 192
Lien Chen Road
Zhonghe Dist
New Taipei City
Taiwan

+886 2 2246 3456



ViewBoards

Displays Interattivi

Perché ViewSonic?	8
Connettività Pro	10
Suono Immersivo	12
Efficienza Energetica	13
OS-Free (Senza Sistema Operativo)	14
Tocco Preciso	15
Extra Large	16
Ultrawide	17
Confronto	18

ViewBoards

Displays Interattivi

Perché ViewSonic?

Classificati come il brand numero 1 al mondo per i display interattivi per due anni consecutivi*, i ViewBoard di ViewSonic offrono immagini straordinarie e potenti strumenti di collaborazione che uniscono le persone per imparare, creare e lavorare. Forniamo soluzioni adatte a ogni budget e spazio, con dimensioni che vanno da 55" a 110", inclusa la serie Ultrawide.



Perché Scegliere ViewBoard di ViewSonic?



Garanzia di 5 Anni

Goditi la tranquillità con riparazione o sostituzione in loco.



Certificazioni ESG

Certificato EPEAT, RoHS e Energy Star. Disponibile un programma di riciclo per supportare lo smaltimento della vecchia tecnologia.



Integrazione AV

Compatibile con sistemi AV, tra cui Crestron, Extron, AMX, Control4 e Kramer.



Software Integrato

myViewBoard per presentazioni e collaborazione, AirSync per la trasmissione wireless e Manager per la gestione remota dei dispositivi.



Formazione Professionale

Formazione continua e supporto tecnico dal team esperto di ViewSonic.

ViewBoards

Displays Interattivi
Serie IFP53

Connettività Pro



NFC & SSO*

Accesso rapido e sicuro
alla dashboard



Protezione Occhi

Tecnologia Flicker-free e filtro per la luce blu.



Quad USB-C

Quad USB-C 3.0 con ricarica rapida.

Dimensione	65" 75" 86"
Risoluzione	4K
Altoparlanti	20W x 2
Subwoofer	20W
Microfono	8 Array
Luminosità (Max)	450 Nits

Efficienza Energetica



*Single Sign-on

ViewBoards

Displays Interattivi
Serie IFP51

Suono Immersivo



ViewBoards

Displays Interattivi
Serie IN03

Efficienza Integrata




**NFC &
SSO***

Accesso rapido e sicuro
alla dashboard

 **WriteAway**

Strumento di avvio rapido per l'annotazione
istantanea

 **Suono Immersivo**

Doppi altoparlanti da 25 W più subwoofer da
20 W

Dimensione	55" 65" 75" 86" 98"
Risoluzione	4K
Altoparlanti	25W x2
Subwoofer	20W
Microfono	8 Array
Luminosità (Max)	450 Nits

Efficienza Energetica




**Leader
Mondiale**

Il primo brand al mondo
di display di grande
formato

Dimensione	65" 75" 86"
Risoluzione	4K
Altoparlanti	20W x2
Subwoofer	×
Microfono	×
Luminosità	450 Nits

 **Google Play Store**

Accesso completo a tutte le app Google Play Store

 **USB-C Port**

Porta per la ricarica rapida e la connettività.

Efficienza Energetica



ViewBoards

Senza Sistema Operativo

Displays Interattivi
Serie IFPG1



OS-Free

Piattaforma per una maggiore versatilità, longevità e sicurezza

OPS Opzionale

Slot-in PC Windows, Linux, Chrome ed EDLA

USB-C Veloce

Connettività plug-and-play e ricarica rapida

Dimensioni	55" 65" 75" 86"
Risoluzione	4K
Altoparlanti	15W x2
Subwoofer	x
Microfono	x
Luminosità (Max)	450 Nits

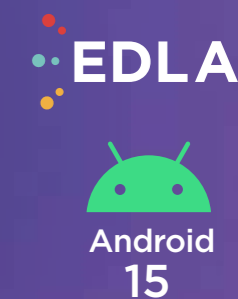
Efficienza Energetica



ViewBoards

Tocco Preciso

Displays Interattivi
Serie IFP63



Tocco PCAP

Tecnologia touch avanzata per un'esperienza di scrittura simile a quella su carta

Sensore Ambientale

Sensore ambientale e Rivestimento Antibatterico

NFC & SSO*

Accesso rapido e sicuro alla dashboard

Dimensioni	65" 75" 86"
Risoluzione	4K
Altoparlanti	20W x2
Subwoofer	20W
Microfono	8 Array
Luminosità (Max)	450 Nits

Efficienza Energetica

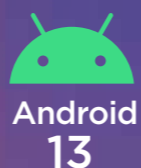


*Single Sign-on

ViewBoards

Displays Interattivi
IFP110 Series

Extra Large




110" Schermo

Schermo 4K per immagini mozzafiato più grandi del naturale

 **NFC & SSO***
Accesso rapido e sicuro alla dashboard

 **Split Screen**
Multitasking Picture-in-picture e Picture-by-picture

Dimensioni	110"
Risoluzione	4K
Altoparlanti	20W x2
Subwoofer	20W
Microfono	8-Array
Luminosità (Max)	450 Nits

Efficienza Energetica

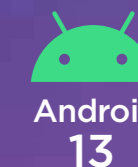


*Single Sign-on

ViewBoards

Displays Interattivi
IFPUW Series

Ultrawide




Rapporto 21:9

Ottimizzato per la modalità Front Row o Gallery Mode in Microsoft Teams e Zoom

 **Risoluzione 5K**
Risoluzione straordinaria per immagini brillanti

 **Split Screen**
Multitasking Picture-in-picture e Picture-by-picture

Dimensioni	92" 105"
Risoluzione	5K
Altoparlanti	20W x2
Subwoofer	20W
Microfono	8-Array
Luminosità (Max)	450 Nits

Efficienza Energetica



ViewBoards

Confronto

Serie
2025



IFP53



IFP51



IN03

Dimensioni	65", 75", 86"	55", 65", 75" 86", 98"	65", 75", 86"
Luminosità (Nits)	450	450	450
CPU Core	Octa-core	Octa-core	Octa-core
EDLA	Optional	✓	✓
OS	Android 14	Android 14	Android 14
Altoparlanti	20W x2	25W x2	20W x2
Subwoofer	20W	20W	✗
Microfono	8 Array	8 Array	✗
Lettore NFC	✓	✓	✗
Garanzia	5 Anni	5 Anni	5 Anni
PCAP	✗	✗	✗



Scopri
il
Prodotto



IFPG1



IFP63



IFP110



IFPUW

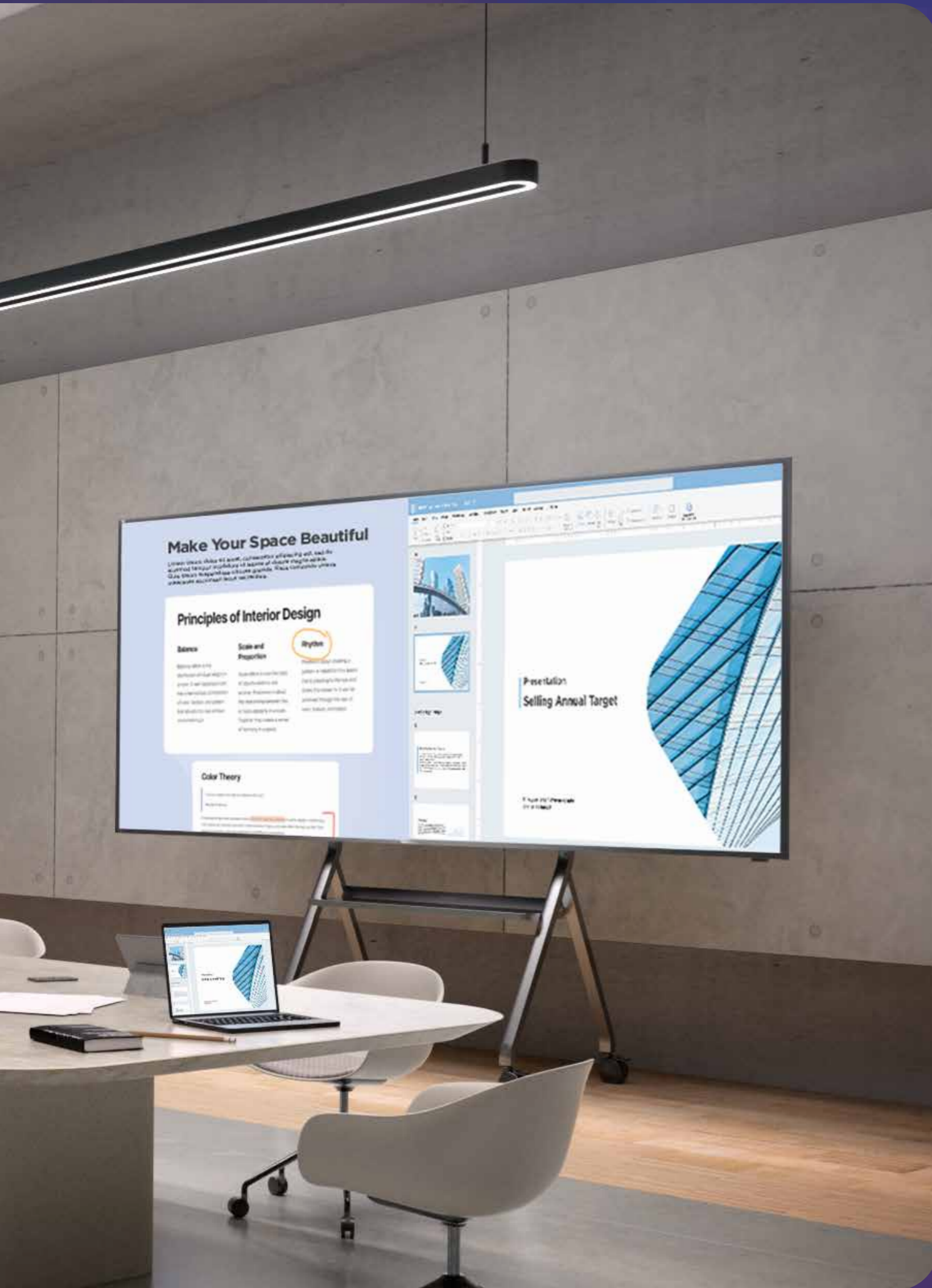
Dimensioni	55", 65", 75", 86"	65", 75", 86"	110"	92", 105"
Luminosità (Nits)	450	450	450	450
CPU Core	✗	Octa-core	Octa-core	Octa-core
EDLA	✗	✓	✗	✗
OS	✗	Android 15	Android 13	Android 13
Altoparlanti	15W x2	20W x2	20W x2	20W x2
Subwoofer	✗	20W	20W	20W
Microfono	✗	8 Array	8 Array	8 Array
Lettore NFC	✗	✓	✓	✗
Garanzia	5 Anni	5 Anni	5 Anni	5 Anni
PCAP	✗	✓	✗	✗



Scopri
il
Prodotto

Display Digitali

CDE ed ePoster



Perché ViewSonic?
Efficienza energetica
Ultrawide
ePoster
Confronto

20
22
23
24
25

Display Digitali

CDE ed ePoster

Perché ViewSonic?

Dagli ingressi e sale riunioni alle aule e agli spazi sociali, i nostri display CDE e gli ePoster ottimizzano la comunicazione in tutti gli ambienti. Disponibili in dimensioni da 43" a 105" con una brillante risoluzione 4K e 5K, funzionamento robusto 24/7, opzioni di orientamento verticale e orizzontale, e un elegante design con cornice sottile, questi display sono l'aggiunta ideale a qualsiasi spazio.



Perché Scegliere un CDE & ePoster ViewSonic?



Garanzia di 3 Anni

Garanzia di 3 anni con riparazione o sostituzione in loco su prodotti selezionati.



Certificazioni ESG

Certificato EPEAT, RoHS e Energy Star. Disponibile un programma di riciclo per supportare lo smaltimento della vecchia tecnologia.



Integrazione AV

Compatibile con sistemi AV, tra cui Crestron, Extron, AMX, Control4 e Kramer.



Software Integrato

Software Manager per la gestione remota dei dispositivi e AirSync per la trasmissione wireless.



Funzionamento 24/7

Sfrutta al massimo i tuoi display con l'uso costante 24 ore su 24.

Display CDE

Serie CDE31

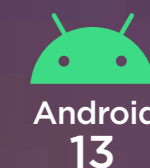
Efficienza Energetica



Display CDE

Serie CDEUW

Ultrawide



Quad Core SoC

Aumento del 30% della potenza di calcolo con accensione rapida in soli 7 secondi

USB-C Veloce

Connettività plug-and-play e ricarica da 65 W*

Certificazione Pro-AV

Certificazione Pro-AV con Extron, AMX, Q-SYS e compatibile con Cisco

Dimensioni 43", 55", 65" 75", 86", 98"

Risoluzione 4K

Luminosità (Max) 500 Nits

Altoparlanti 16W x2

Funzionamento 24/7 ✓

Verticale/Orizzontale ✓

5K 21:9

Alta risoluzione per una chiarezza senza pari

USB-C Veloce

Connettività plug-and-play e ricarica da 100 W*

Conforme Pro-AV

Conforme agli standard Pro-AV con Crestron, Extron, AMX, Q-SYS e Cisco

Dimensioni 92", 105"

Risoluzione 5K

Luminosità (Max) 500 Nits

Altoparlanti 20W x2

Funzionamento 24/7 ✓

Verticale/Orizzontale ✓

Subwoofer 20W

ePoster

Serie EP5542 / EP5542T



Touch o Non-touch

Disponibile nelle opzioni touch e non-touch per una messaggistica visiva di grande impatto in qualsiasi spazio

Antigraffio

Pannello frontale in vetro antigraffio per una maggiore durata

Design Minimalista

Design sottile e autoportante, ideale per spazi moderni

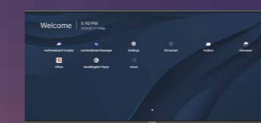
Dimensioni	55"
Risoluzione	4K
Luminosità (Max)	450 Nits

Altoparlanti	10W x2
Funzionamento 24/7	✓
Verticale/Orizzontale	✗

Display Digitali Confronto



CDE31



CDEUW



EP5542

Dimensioni	43", 55", 65" 75", 86", 98"	92", 105"	55"
Risoluzione	4K	5K	4K
Luminosità (Nits)	500	500	450
Rapporto d'aspetto	16:9	21:9	9:16
HDR	✗	10	✗
OS	Android 14	Android 13	Android 8
Memoria	32GB	128GB	16GB
Altoparlanti	16W x2	20W x2	10W x2
Subwoofer	✗	20W x1	✗
Garanzia	3 Anni	3 Anni	3 Anni

Scopri il Prodotto

Prossimamente



LED All-in-One Display



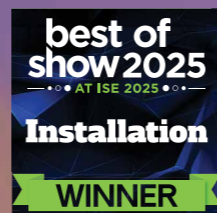
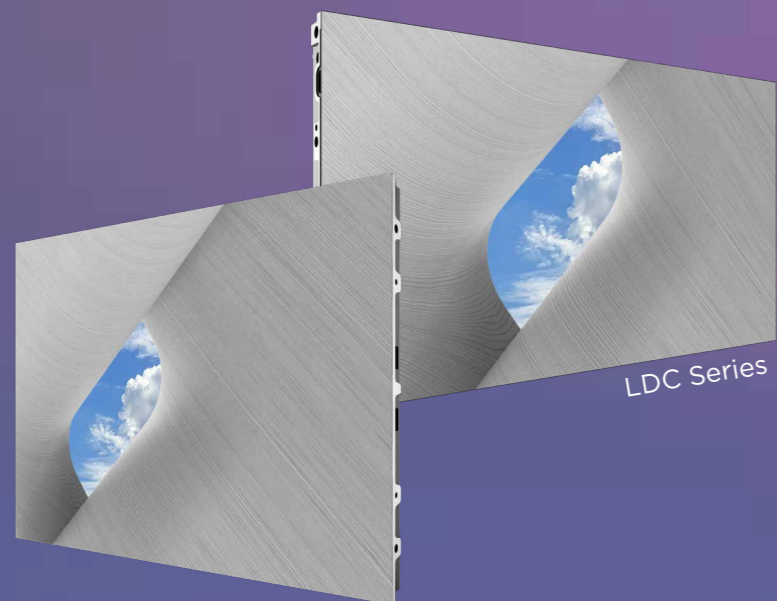
Perché ViewSonic?	28
Foldable	30
Fisso	32
Personalizzato	34
Confronto	36

LED All-in-One Display

Perché ViewSonic?

Le innovative soluzioni display LED All-in-One di ViewSonic sono disponibili in 3 diverse configurazioni per soddisfare ogni esigenza, da quelle pieghevoli a quelle fisse e personalizzate, tutte dotate di moduli preconfigurati per un'installazione rapida e veloce, riducendo i tempi e i costi di configurazione.

ViewSonic offre supporto esperto durante l'intero processo di acquisto: dalla consulenza pre-vendita, all'installazione e formazione, fino al supporto post-vendita, garantendo sempre il miglior servizio e la soluzione di cui hai bisogno.



Perché Scegliere un LED ViewSonic?



Garanzia di 3 Anni

Oltre ai pannelli di ricambio forniti per compensare la normale usura, ViewSonic offre una garanzia di riparazione o sostituzione in loco di 3 anni.



Installazione Semplice

Tutti i nostri moduli LED sono pre-calibrati in modo da essere pronti all'uso appena estratti dalla scatola, riducendo significativamente i tempi e i costi di configurazione.



Manutenzione Semplice

Sostituisci i moduli LED in tutta sicurezza grazie ai nostri servizi di formazione gratuiti. Ogni display viene fornito con il 7% di moduli LED di ricambio e strumenti di manutenzione.



Supporto Esperto

Consulenza pre-vendita per aiutarti a scegliere la soluzione giusta per il tuo spazio, supporto per l'installazione, formazione e servizio clienti post-vendita.



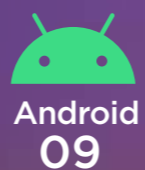
Disponibilità di Stock

Fatta eccezione per le nostre soluzioni personalizzate, realizzate su ordinazione, la maggior parte dei nostri display LED è solitamente tenuta in stock presso il nostro magazzino nei Paesi Bassi, pronta per una spedizione rapida.

LED All-in-One

Soluzione Foldable
Serie LDS

Foldable



Design Foldable

Permette il passaggio attraverso la maggior parte delle porte standard e dei montacarichi di servizio in Italia



Preassemblato

L'installazione avviene direttamente dalla flight case tramite un supporto motorizzato ad altezza regolabile, garantendo una configurazione rapida



Superficie GOB

Moduli LED con grado di protezione IP54 per una solida protezione contro urti, polvere e umidità



Flight Case

Goditi la tranquillità durante gli spostamenti con la nostra flight case in omaggio. Progettata per il trasporto sicuro, elegante e senza interruzioni del tuo display LED

Dimensioni 138"

Risoluzione Full HD

Altoparlanti 30W x2

Luminosità (Max) 600 Nits

Dimensioni Pixel Pitch

138" 1.5

LED All-in-One

Soluzione Fissa
Serie LDM

Fissa



All-in-One

Pre-configurato con
media player integrato
per una rapida
installazione

Installazione Semplice

Installazione da parte di due persone in meno di
due ore; i moduli possono essere sostituiti per
una facile manutenzione

Superficie GOB

Moduli LED con grado di protezione IP54 per
una solida protezione contro urti, polvere e
umidità

Supporto da Terra Opzionale

Riorganizza rapidamente gli spazi modulari con il nostro supporto da terra
opzionale, dotato di ruote bloccabili.

Dimensioni 136", 163", 231"

Risoluzione Full HD

Altoparlanti 30W x2

Luminosità (Max) 600 Nits

Dimensioni **Pixel Pitch**

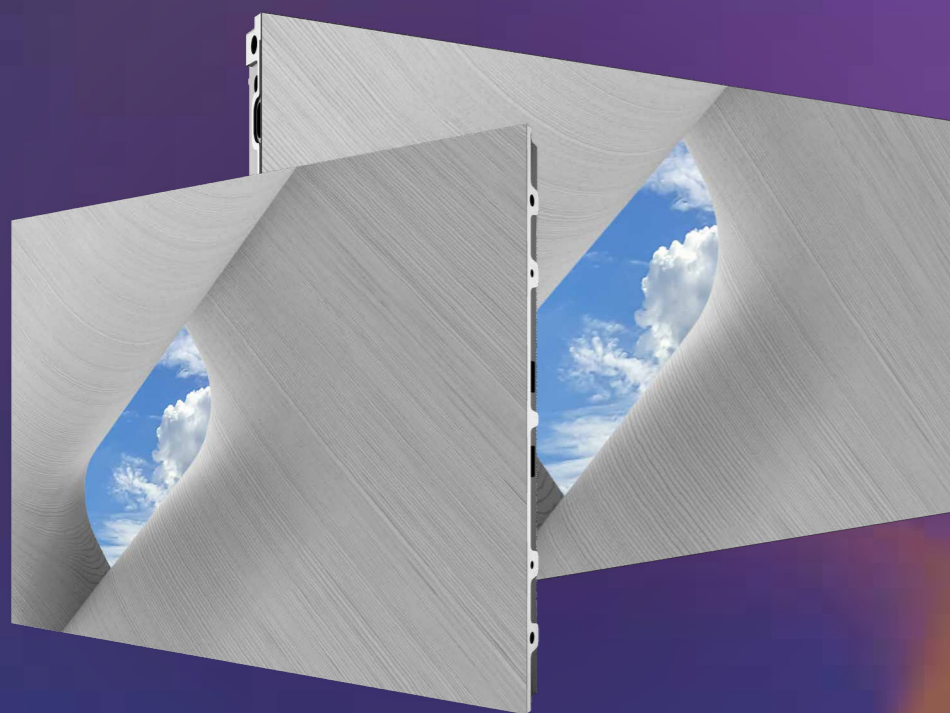
136" 1.5

163" 1.8

231" 2.5

LED All-in-One

Soluzione Personalizzata
Serie LDC



All-in-One

Pre-configurato con media player integrato per una rapida installazione



Versatile

Dimensioni e configurazioni flessibili per video-wall in vari formati



Superficie GOB

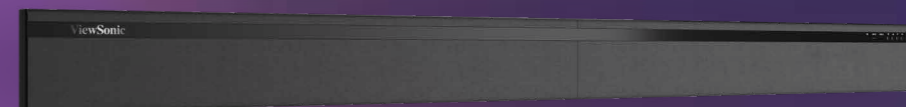
Moduli LED con grado di protezione IP54 per una solida protezione contro urti, polvere e umidità

Rapporto Pannello	16:9, 4:3
Altoparlanti	30W x2*
Luminosità (Max)	600 Nits

Rapporto d'Aspetto	Pixel Pitch
16:9	1.2, 1.5, 1.8
4:3	1.2, 1.5, 1.8, 2.5

*Altoparlanti Opzionali (a seconda dell'opzione della scatola di controllo)

Personalizzato



Standard Control Box

L'unità di controllo All-in-One standard offre una soluzione user-friendly con o senza altoparlanti integrati



Rack-Mount Control Box

Rack-Mount All-in-One System Control Box è progettata per ambienti AV professionali, compatibile con armadi rack 4U per fornire un controllo centralizzato.



Personalizza
il tuo Display

LED All-in-One

Confronto



LDS
Portatile



LDM
Fisso



LDC027
Personalizzato



LDC031
Personalizzato

Dimensioni	135", 138"	136", 163", 231"	Up to 760"	Up to 760"
Formato Pannello	16:9	16:9	16:9	4:3
Luminosità (Nits)	600	600	600	600
Pixel Pitch				
1.2	×	×	✓	✓
1.5	✓	✓	✓	✓
1.8	×	✓	✓	✓
2.5	×	✓	×	✓
OS	Android 9	Android 9	Android 9	Android 9
Memoria	64GB	32GB	32GB	32GB
Altoparlanti	20W x2 (135") 30W x2 (138")	30W x2	30W x2*	30W x2*
Garanzia	3 Anni	3 Anni	3 Anni	3 Anni

*Altoparlanti Opzionali (a seconda dell'opzione dell'unità di controllo)

Scopri
il
Prodotto

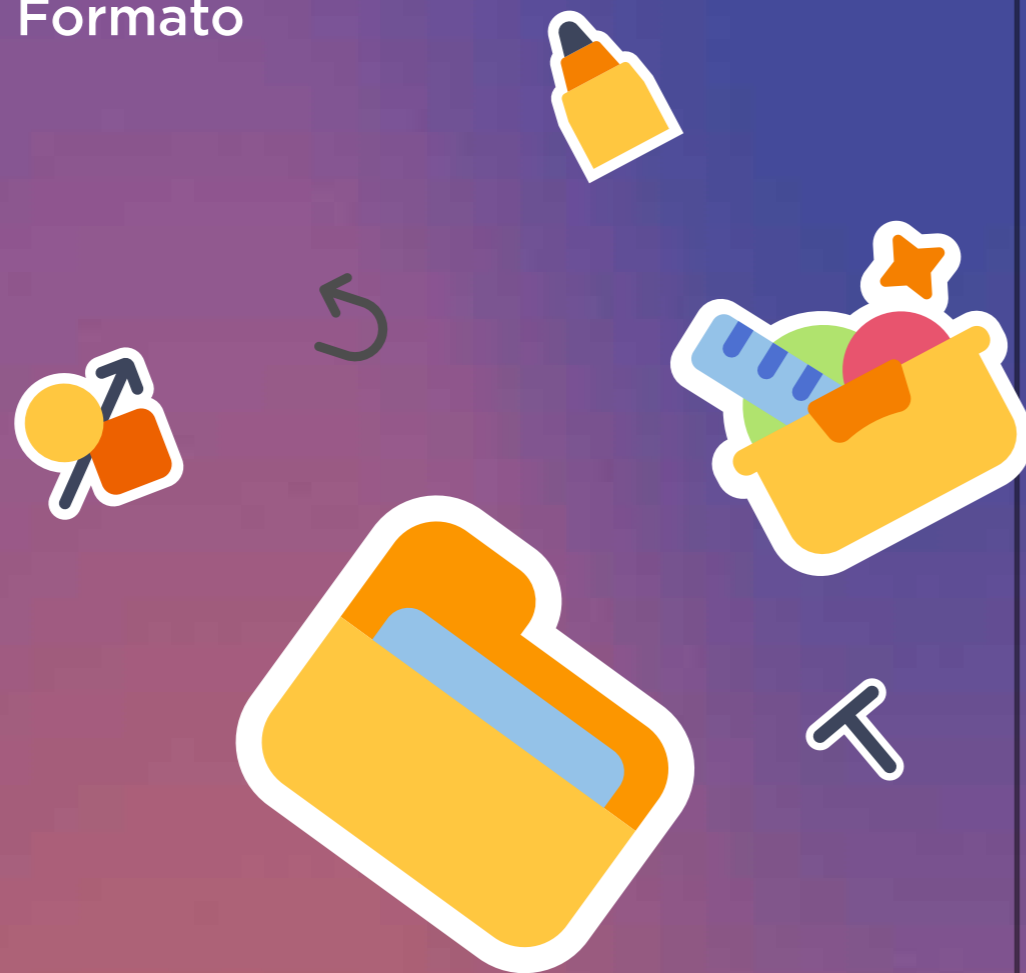


Software



Panoramica del Software

Display di Grande Formato



Strumenti per Tutti

Fornire agli utenti strumenti innovativi e flessibili che aumentano il coinvolgimento, promuovono la collaborazione e semplificano le presentazioni.

Il software ViewSonic garantisce una perfetta compatibilità tra i dispositivi, offrendo un'esperienza interattiva coerente in qualsiasi spazio.



myViewBoard

Lavagna
Digitale
Istantanea



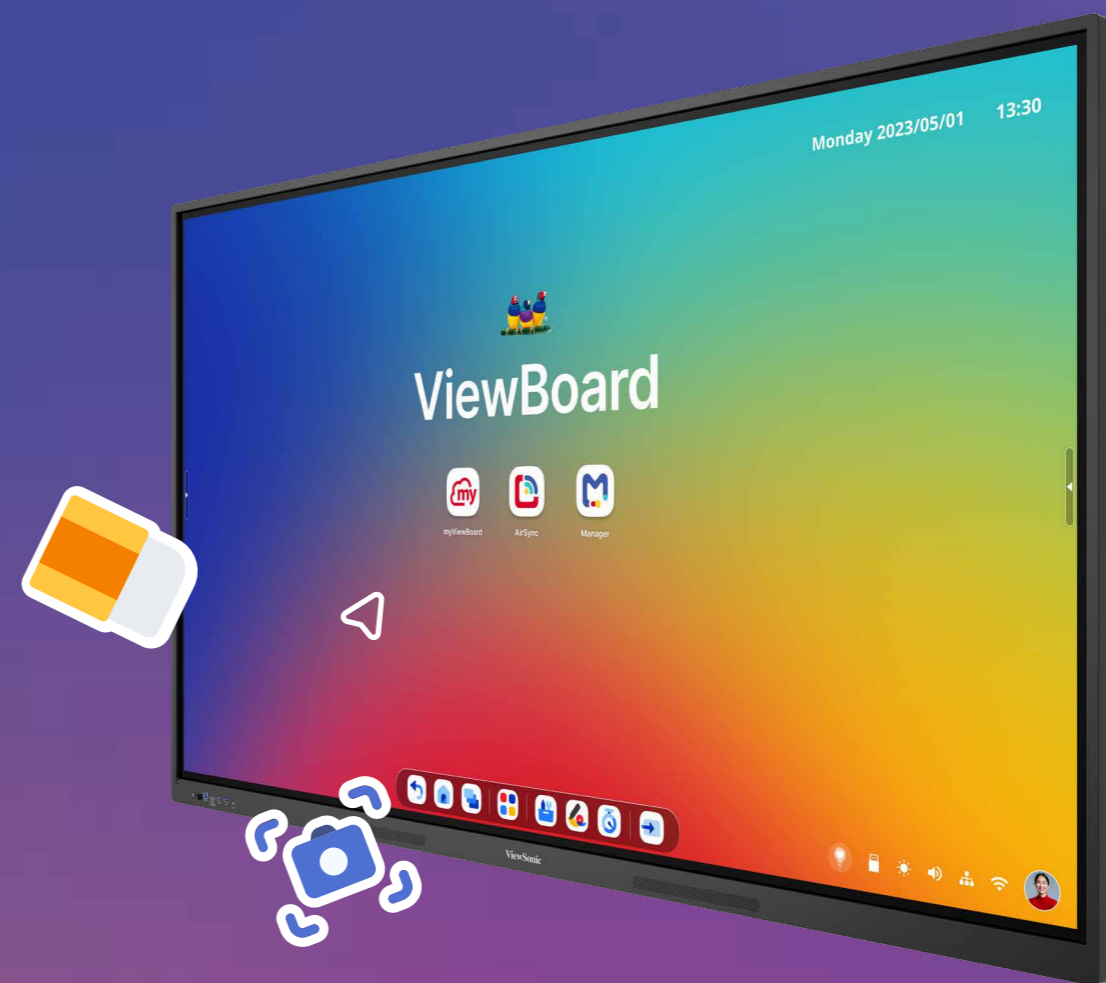
Manager

Gestione
Remota
Dispositivi



AirSync

Condivisione
Contenuti
Wireless



myViewBoard

Crea presentazioni inclusive ed efficaci con un software che si adatta a tutti gli stili e livelli. myViewBoard offre strumenti avanzati di collaborazione e lavagna digitale che valorizzano i contenuti e promuovono coinvolgimento e interazione.

Manager

Riduci il carico di lavoro degli amministratori IT e migliora l'allocazione delle risorse con Manager, una piattaforma centralizzata che ottimizza la gestione dei dispositivi e delle app, la risoluzione dei problemi e la comunicazione tra i display ViewSonic.

AirSync

Trasmetti ai tuoi ViewBoard e display non-touch ViewSonic da un massimo di 10 dispositivi (il numero varia in base al modello), inclusi Macbook, iPad, laptop Windows o tablet e dispositivi Android. Utilizza il supporto integrato per AirPlay, Miracast e Google Cast.



Accessori

Per Soluzioni Display

Soluzione per Conferenze TeamJoin	44
Unità di Elaborazione	45
Sistema Video e Audio	46
Slot-in-PC	48
Penne ViewBoard	50
Carrelli	52
Staffe per Parete	54

TeamJoin™

Soluzione per Videoconferenze

Offre l'integrazione certificata Microsoft Teams Rooms, il controllo touch intuitivo e funzionalità video e audio intelligenti. TeamJoin trasforma qualsiasi spazio in un ambiente di riunione ibrido senza soluzione di continuità.



Console Touch e Unità di Elaborazione



Connettiti Istantaneamente

Gestisci le riunioni Teams senza interruzioni tramite la console touch



Gestione dei Cavi

La gestione integrata dei cavi ottimizza la configurazione, semplificando la manutenzione per il personale IT.



Sicurezza Avanzata

Un Trusted Platform Module (TPM) 2.0 integrato garantisce un'elaborazione più sicura e protetta.

Sistema Video Bar



Lente Grandangolare

Cattura tutti i partecipanti con l'obiettivo da 117,8°



Portata Microfoni 8 m

Array di 6 microfoni che coprono un raggio di 8 metri



Tracciamento Vocale

La videocamera inquadra automaticamente la persona che parla

Sistema Video e Audio

All-in-One Videocamera, Microfono e Supporto

Offrendo chiarezza 4K UHD, un obiettivo grandangolare da 121° e tracciamento vocale intelligente, questa videocamera per conferenze all-in-one assicura che ogni voce venga catturata. L'array di 4 microfoni integrato con un raggio di 4 metri dispone di cancellazione dell'eco acustico, soppressione del rumore e controllo automatico del guadagno per un audio cristallino.



VB-CAM-201-2

zoom Certified



Lente Grandangolare

Cattura tutti i partecipanti con l'obiettivo da 121°

Vista Mosaico Live

Crea un mosaico in tempo reale di un massimo di 8 partecipanti

Blocco Auto del Relatore

Blocca in automatico la videocamera su chi sta parlando

Altoparlanti

Stereo

Subwoofer

x

Microfono

4-Array

Risoluzione

4K UHD

Zoom Digitale

x5



VB-MIC-201

Estensione Mic

Estende il Raggio del Microfono di 2 Metri

Supporto Videocamera

Fissa la Videocamera Sopra il Display*



VB-WMK-002

PCs Slot-in



	VPC37-W53-G1	VPC35-W53-G1	VPCF5-W55-G1-2A
Versione OS	Windows 11 Pro	Windows 11 Pro	Windows 11 Pro
CPU	Intel i7 Gen 12	Intel i5 Gen 12	Intel i5 Gen 12
EDLA	✗	✗	✗
Memoria	256GB SSD	256GB SSD	512GB SSD
RAM	16GB DDR4	16GB DDR4	16GB DDR4

Scopri il Prodotto



	VPC11-C33-G1	VPC13-C33-G1	VPC15-C53-G1
Versione OS	Chrome	Chrome	Chrome
CPU	Intel Celeron 7350E	Intel i3 Gen 13	Intel i5 Gen 13
EDLA	✗	✗	✗
Memoria	256GB SSD	256GB SSD	256GB SSD
RAM	8GB DDR4	8GB DDR4	16GB DDR4

Scopri il Prodotto



UEFI SHELL

	VPC-A31-01	VPCF5-S55-G1-2A
Versione OS	Android 13	UEFI Shell
CPU	MediaTek MT8195	Intel i5 Gen 12
EDLA	✓	✗
Memoria	128GB SSD	512GB SSD
RAM	8GB DDR4	16GB DDR4

Scopri il Prodotto



Penne ViewBoard

Passiva

Attiva

**VB-PEN
002**



- Doppie punte
- 3mm e 9mm
- Punta sostituibili
- Materiale magnetico
- Rivest. Antibatterico

Compatibile con:

- Tutte le ViewBoard tranne IFP33-G



**VB-PEN
009**



- Doppie punte
- 3mm e 9mm
- Punta sostituibili
- Materiale magnetico

Compatibile con:

- Tutte le ViewBoard



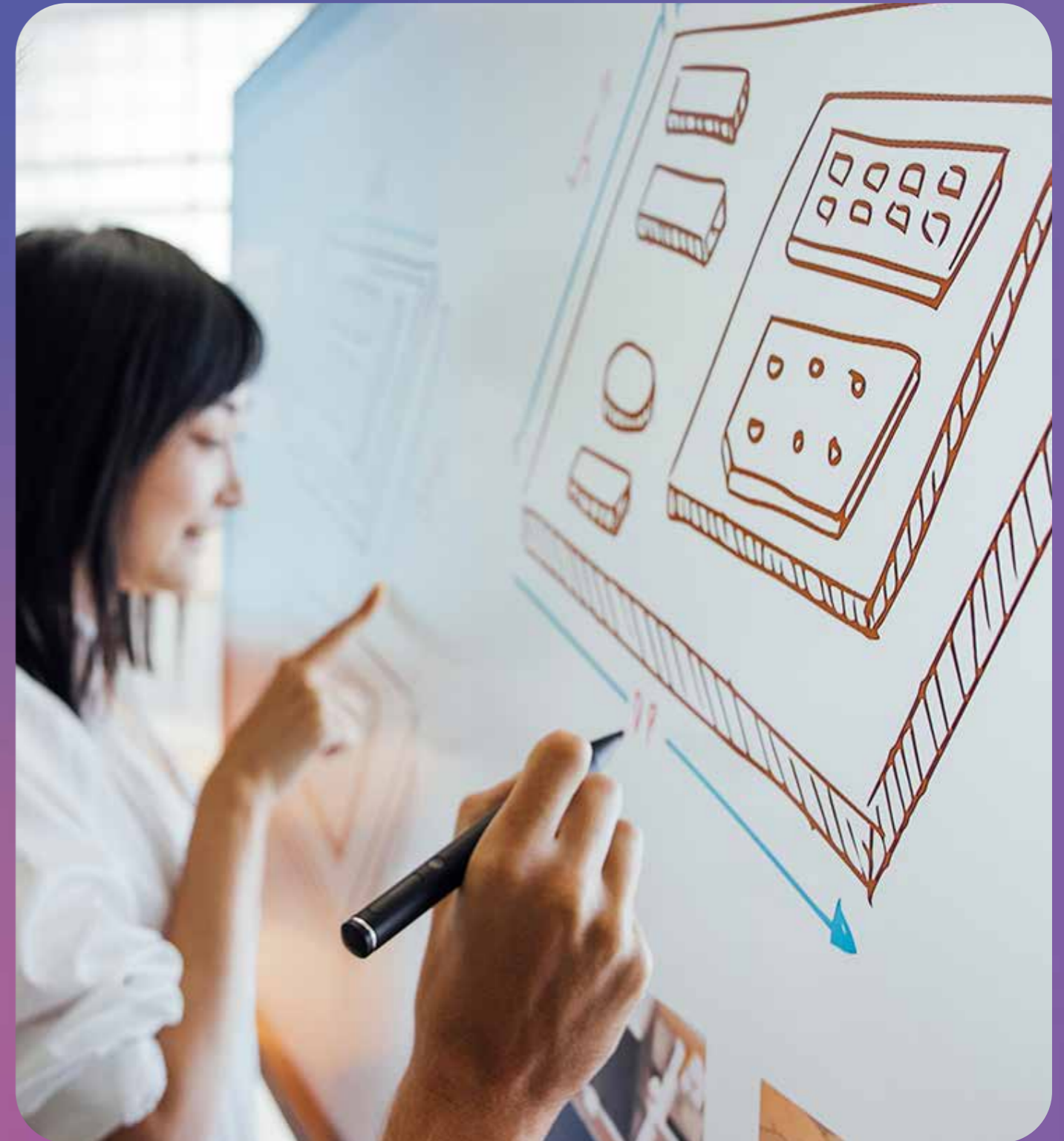
**VB-PEN
010**



- Penna multicolore
- Doppie punte
- Durata della batteria di 10 giorni

Compatibile con:

- IFP53



Carrelli

VB-STND-104

Motorizzato e Regolabile in Altezza

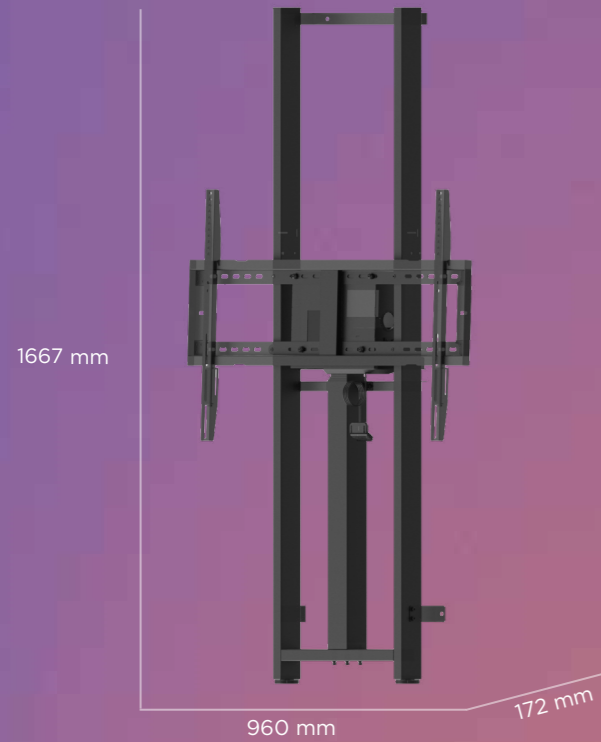
Formati Supportati 55"-86"

Peso Massimo 75kg

Supporto VESA 800 x 600mm

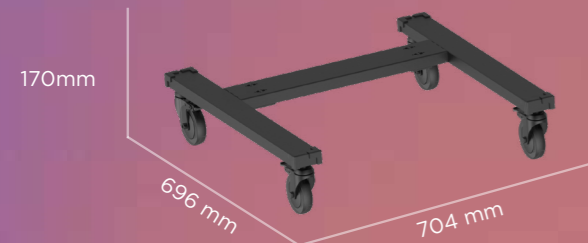
Inclinazione ✕

Gamma di Regolazione 650mm



VE-MT-001

Kit Mobile Opzionale per VB-STND-104



VB-STND-009

Carrello con Profilo Slim

Formati Supportati 55"-105"

Peso Massimo 120kg

Supporto VESA 1000 x 600mm

Inclinazione ✕



VB-STND-001-2C

Carrello con Ripiani

Formati Supportati 55"-98"

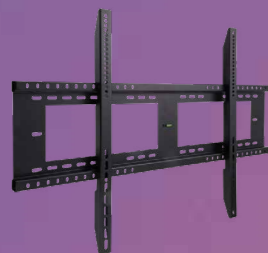
Peso Massimo 100kg

Supporto VESA 400 x 200-900 x 600mm

Inclinazione ✕

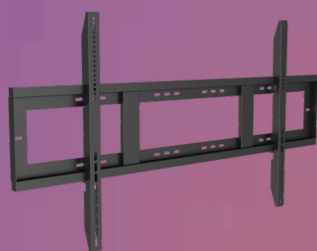


Staffe a Parete



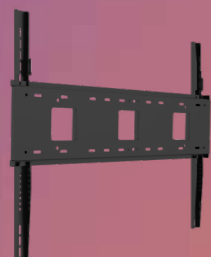
VB-WMK-001-2C

Formati Supportati	55"-98"
Peso Massimo	125kg
Supporto VESA	900 x 600mm
Dimensioni	960 x 650 x 51.7mm



VB-WMK-003

Formati Supportati	65"-105"
Peso Massimo	150kg
Supporto VESA	1000 x 600mm
Dimensioni	1260 x 650 x 45mm



VB-WMK-004

Formati Supportati	75"-110"
Peso Massimo	360kg
Supporto VESA	1000 x 800mm
Dimensioni	1110 x 885.8 x 43.5mm



Programma di Riciclo

ViewSonic®

Siamo Conformi alla Direttiva RAEE

Seguiamo le normative europee per i rifiuti di apparecchiature elettriche ed elettroniche RAEE. Ciò significa che ritireremo gratuitamente la tua vecchia tecnologia in modo che possa essere riciclata e smaltita in sicurezza, facendoti risparmiare tempo e denaro, e contribuendo al contempo a un pianeta più ecologico.

Riciclabilità dei Nostri Prodotti

ViewSonic raggiunge un notevole tasso di riutilizzo e riciclabilità dei prodotti pari al 70% e un tasso di recupero dei prodotti del 80% su tutte le gamme. Questo ci pone in linea per superare ampiamente l'obiettivo RAEE dell'Unione Europea, che prevede il riciclo del 65% dei rifiuti elettronici entro il 2030.



Imballaggio Ecologico

Il 97% dell'imballaggio è completamente riciclabile e il 67% è realizzato con materiale riciclato.



Materiale Riciclabile

La maggior parte dei prodotti ViewSonic ha una riciclabilità superiore al 90%, incluso l'IFP8633 con il 99%.



RAEE Compliant

Partecipiamo a programmi di riciclo in 12 Paesi europei.

Sei pronto a riciclare la tua vecchia tecnologia?

Completa il nostro semplice modulo online per richiedere il ritiro della tua vecchia tecnologia.

Hai domande?
Contattaci sales-it@viewsonic.com



Richiedi un Ritiro



IFP8633



ViewSonic®

Miles Yard
10 Miles Street
London
SW8 1GX
United Kingdom

sales-it@viewsonic.com

Contattaci



www.viewsonic.com/it

La durata e il consumo energetico possono variare in base all'utilizzo effettivo e ad altri fattori. Le specifiche e la disponibilità sono soggette a modifiche senza preavviso scritto. I nomi aziendali e i marchi sono di proprietà delle rispettive aziende. Tutte le immagini sono solo a scopo illustrativo.

Copyright © 2025. ViewSonic Europe Ltd. Tutti i diritti riservati.